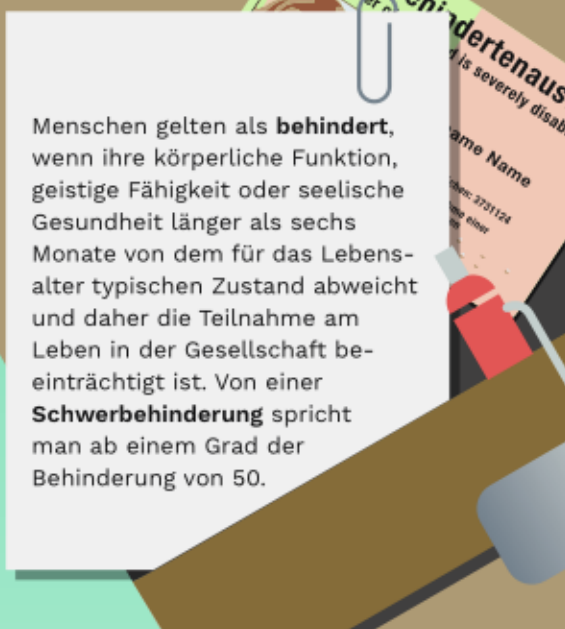


DIE BREMER ARBEITSWELT IN ZAHLEN

# Menschen mit Behinderung – schlecht in den Arbeitsmarkt integriert

In Bremen leben etwa 69.000 Menschen mit anerkannter Behinderung. 53.561 von ihnen gelten als schwerbehindert. Das sind knapp 8 Prozent der Bremer Bevölkerung. Etwa 23.000 davon sind im erwerbsfähigen Alter.

Illustration: Marco Agosta, Asja Beckmann

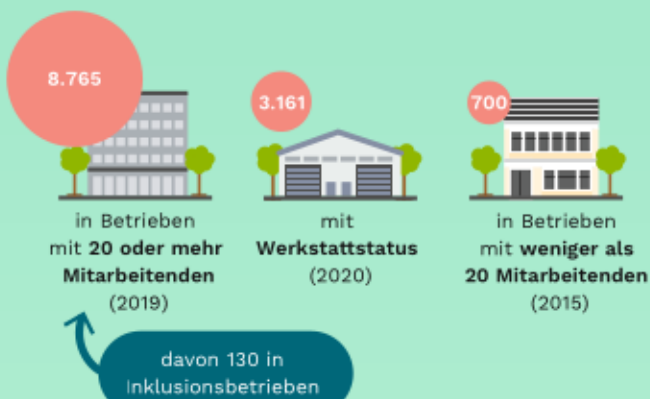


Menschen gelten als **behindert**, wenn ihre körperliche Funktion, geistige Fähigkeit oder seelische Gesundheit länger als sechs Monate von dem für das Lebensalter typischen Zustand abweicht und daher die Teilnahme am Leben in der Gesellschaft beeinträchtigt ist. Von einer **Schwerbehinderung** spricht man ab einem Grad der Behinderung von 50.

## Wo wie viele Menschen mit Schwerbehinderung arbeiten

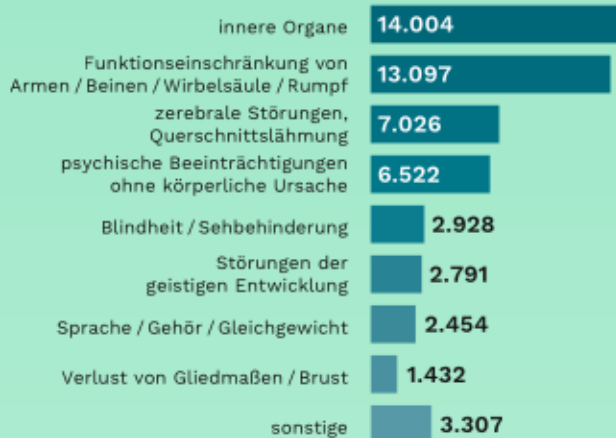
Land Bremen

ca. 12.600 schwerbehindert Beschäftigte (2019)



## Art der schwersten Behinderung

Land Bremen, 2019



## Arbeitsbedingungen in Werkstätten

Etwa ein Viertel der in Bremen beschäftigten schwerbehinderten Menschen arbeitet in einer speziellen **Werkstatt für behinderte Menschen** oder auf einem ausgelagerten Werkstattarbeitsplatz. **Nur wenige starten von dort aus in eine reguläre Beschäftigung.**



Quellen: Statistisches Bundesamt (Mikrozensus); Statistik der Bundesagentur für Arbeit: Jahresbericht der Bundesagentur für Arbeit; Integrationsämter und Hauptfürsorgestellen (BIH); Integrationsbericht der Bundesagentur für Arbeit - Hannover, BAG WfbW; Bundesarbeitsgemeinschaft Werkstätten für behinderte Menschen