

DIE BREMER ARBEITSWELT IN ZAHLEN

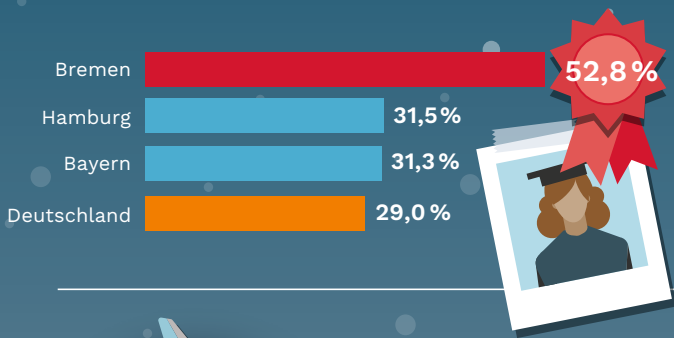
Bremen: wichtiger Standort für Luft- und Raumfahrt

Bremen und Hamburg sind die wichtigsten deutschen Standorte für Unternehmen aus Luft- und Raumfahrtindustrie. In keiner anderen Branche wird so gut verdient. Aber: Der Fachkräftemangel bleibt groß und die Ausbildungsquote muss erhöht werden.

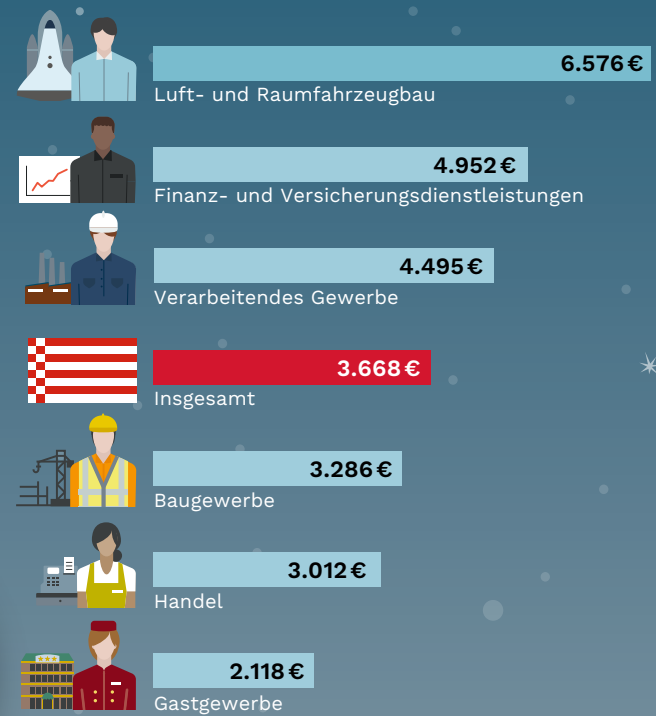
Illustration: Asja Beckmann

Im Kernbereich arbeiten rund **4.800 Beschäftigte**, inklusive der Zulieferbetriebe und Ingenieursdienstleistungen sind es sogar rund **12.000* Beschäftigte**.

Hohe Expertenquote in der Branche

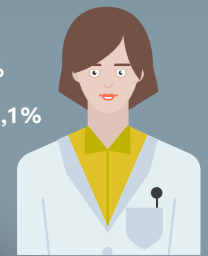
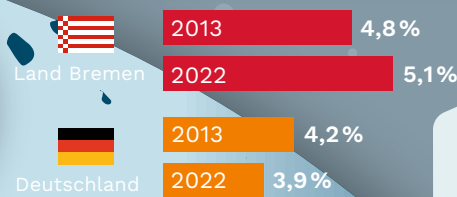


In keiner anderen Branche sind die Bruttomonatsverdienste so hoch



plus kleine und mittelständische Zuliefer-Unternehmen

Großer Fachkräftemangel: Die gute Ausbildungsquote muss deutlich erhöht werden



Die Luft- und Raumfahrtindustrie ist eine der wichtigsten Branchen am Standort Bremen. Die wirtschaftlichen Rahmenbedingungen sind sehr günstig.



*Schätzung der Wirtschaftsförderung